

# Quand la vie va

## ou les péripéties d'un jeune héros engagé

Compagnie des Lucioles – Direction artistique Jérôme Wacquier

Mise en scène : Alice Benoit

Distribution : Emeline Hauw et Stéphane Piller

Création soutenue par la Communauté de Communes du Val d'Oise et la région Hauts-de-France



## Introduction

Bienvenue dans le monde d'un jeune garçon à la tignasse rousse en broussaille qui n'a pas la langue dans sa poche ! Haut comme trois pommes, il a déjà des tas de questions et apparaît comme un philosophe en puissance. Promenant sa bouille malicieuse, il estime que les enfants ont leur mot à dire et ne s'en prive pas.

Ce spectacle met en avant ce personnage à la fois impertinent et lunaire, qui se pose de nombreuses questions existentielles, dans son grand jardin comme à l'école. Il est entouré de son père, de l'épicier du coin, de son papi ou de son meilleur ami, et nous l'accompagnons pour découvrir à travers des dialogues incisifs toute l'ironie de nos existences. Humour, cruauté, tendresse, tous les possibles de la vie sont au rendez-vous.

## L'histoire

Le récit est centré autour de la personnalité de ce jeune garçon particulièrement attachant. Dans la lignée du Petit Nicolas, Calvin & Hobbes ou Mafalda, ce garçon a la langue bien pendue. Il a le pouvoir de rendre chèvre son papa, d'être la terreur du marchand de bonbons, de faire des paris fous avec ses amis ou de tourner en bourrique son cher papi. Les dialogues, font preuve d'impertinence, d'à-propos, de philosophie et d'un humour décapant : des pépites qui font mouche et invitent à la réflexion. Le garçon évolue dans la vie avec autant de certitudes que d'interrogations, ce qui vaut à son entourage des crises de toutes sortes : crises de rire, crises de désespoir, crises d'amour toujours





## La Dramaturgie

### 1) La scénographie : un monde de carton

Un théâtre de carton, à l'image de l'enfant rêveur qui transforme deux chaises et une couverture en une cabane où les histoires prennent vie (cf visuel Dosshaus). Ce théâtre de carton fonctionne de par son inventivité et son alliance physique et dynamique avec le jeu des comédiens.

Ce spectacle c'est d'abord une langue qui nous ouvre vers l'imaginaire et la philosophie, des notions souvent en retrait de tout matérialisme. Ici un simple bout de carton laisse la porte grande ouverte : tout est suggéré plutôt que montré ou démontré, ainsi chacun peut s'y retrouver en mettant ce qu'il souhaite derrière ces suggestions.

L'utilisation des cartons rappelle aussi la convention des bulles présentes dans les bandes dessinées, qu'elles soient pensées intérieures du personnage ou mots effectivement prononcés.

Le carton peut aussi inviter à une réflexion sur le gaspillage de nos sociétés.

## 2) La ruralité et l'écologie

Voici un garçon de la campagne, qui a la chance d'avoir un grand jardin entouré d'espaces naturels qui lui permettent de faire de grandes balades en vélo autour de chez lui.

Son observation précise de la nature lui permet, tel un botaniste, de réfléchir non seulement à ce qu'il est en train de voir, mais à travers ses observations à la finitude du vivant et à son perpétuel renouvellement comme à son immense créativité.



## 3) Aborder des concepts philosophiques en s'amusant

Ses échanges avec le monde des adultes questionnent avec force, impertinence et tendresse le sens de la vie.

La violence, l'immensité des possibles de la vie, le langage, le fait d'être ensemble, l'angoisse de l'abandon ou de la mort, le retour à une nature sauvage... Voici quelques thèmes abordés par notre philosophe en herbe.

Les séquences ayant des contenus assez denses, on trouvera des respirations grâce à des séquences dansées et/ou chantées des comédien.n.e.s qui permettront de mieux faire résonner le texte avant de passer à une autre séquence.



#### 4) Les visuels

Côté costumes, nous serons face à des personnages très dessinés : un garçon avec ses cheveux roux ébouriffés, le marchand de bonbons avec ses grosses lunettes et son magasin portatif, papi avec son gilet et sa gavroche, papa en chemise et prêt pour le jardinage.

Quant aux grands espaces : jardin mais aussi forêt, dune, mer... le jeu suggestif et dynamique des comédiens avec les cartons nous permettra de retrouver le garçon dans sa piscine, sur son vélo, à table ou dans les herbes hautes rapidement, et cela avec humour et en faisant appel à l'imaginaire.





## **L'équipe artistique**

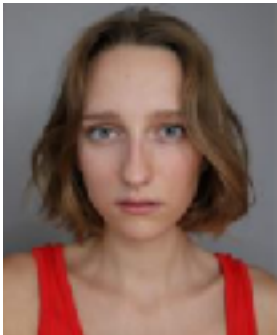
### **Jérôme Wacquiez – Directeur artistique**

Le travail de Jérôme Wacquiez repose sur la notion de rencontre. Chaque cycle de travail se développe en effet avec un auteur de théâtre contemporain vivant (Michel Vinaver, Laurent Colomb, Jean-Rock Gaudreault, Toshiki Okada, Nathalie Papin, Manuel Antonio Pereira, Suzanne Joubert, Sabine Revillet et Stéphane Jaubertie), dans une optique de co-construction artistique. Par ailleurs la compagnie est soutenue par la DRAC Hauts-de-France, la Région Hauts-de-France, le département de l'Oise et la Ville de Compiègne pour son travail auprès des publics. Le travail de médiation artistique est un outil de création à part entière pour la compagnie : les rencontres, les ateliers, les lectures jalonnent et nourrissent les projets.



### **Alice Benoit – Metteuse en scène**

Alice Benoit se forme au Conservatoire de Lille, puis à l'École de la Comédie de Saint-Étienne, avant de devenir en 2005 artiste permanente du CDN de Tours. Elle travaille sous la direction de différents metteurs en scène - François Rancillac, Serge Tranvouez, Gilles Bouillon, Myriam Marzouki. Depuis 2011 elle participe en tant que comédienne à de nombreuses créations de la cie des Lucioles : *Opéra langue* de Laurent Colomb, puis *5 jours en mars*, *Qui rira verra*, *Quand j'aurai 1001 ans*, *Capital risque*, *Home Movie* et *Jeanne*, spectacles mis en scène par J.Wacquiez. Elle met en scène 5 spectacles tout public : *Zazazouille*, *Valises et Versa*, *Alice au Pays des merveilles*, *La marmite citoyenne*, *Magistrales* qu'elle a également écrit. Elle est aussi PEA au CMA14 de Paris.



### **Emeline Hauw - comédienne**

En parallèle avec son Diplôme d'Etudes Théâtrales, elle joue dans différents courts métrages et web séries. Au théâtre elle joue dans *Le Prince travesti* de Marivaux, et *Le Révizor* de Gogol, mise en scène de Pascale Oyer, *La comédie des erreurs* de Shakespeare, mise en scène Jérôme Wacquiez. Elle chante et joue de la guitare folk.



### **Stéphane Piller - comédien**

Après les cours Florent, il joue dans différents spectacles : *Georges Dandin* mise en scène de Julie Bordas, *Reptilienne* de François Heuter, *L'écume des jours* au Lucernaire (215 représentations), *Peter Pan*, mise en scène de Guy Grimberg ou encore *Alice* avec le Collectif *La Poussière* au théâtre de l'Escabeau.



### **Emilien Rousvoal – Relation avec les scolaires**

D'abord circassien trapéziste, Émilien Rousvoal s'inscrit au CRR d'Amiens, qu'il poursuivra jusqu'au CEPI. Il obtient son DNOP en 2019. Il interprète Hermès dans la création de La cie de La Yole, *Prométhée InVariation(s)*, mise en scène par P. Oyer à la SN du Beauvaisis. Il continue d'exercer le trapèze dans une création de cirque électroacoustique créée par V. Lengaigne nommée *EXPERIENCE*. Il dispense plusieurs ateliers de théâtre et de cirque dans des établissements scolaires des HdeF avec la cie des Lucioles. Il continue sa collaboration avec la compagnie avec *Home Movie*, écrit par S.Joubert puis *La Clairière* de S.Jaubertie

#### **Direction artistique**

**Jérôme Wacquier**

[cielucioles@gmail.com](mailto:cielucioles@gmail.com)

06 25 78 39 94

#### **Administration**

**Josette Prévost**

[administration@compagnie-des-lucioles.fr](mailto:administration@compagnie-des-lucioles.fr)

03 44 09 26 70



Compagnie des Lucioles



cielucioles



Compagnie des Lucioles

**Lucioles**

Compagnie des Lucioles

33 rue de Paris - 60000 Compiègne

03 44 09 26 70 | [contact@compagnie-des-lucioles.fr](mailto:contact@compagnie-des-lucioles.fr)

[www.compagnie-des-lucioles.fr](http://www.compagnie-des-lucioles.fr)