



# MAGISTRALES!

d'Alice Benoit



# SOMMAIRE

---

## Magistrales !

Ces françaises qui ont fait progresser leur domaine  
et l'égalité hommes-femmes.



Texte et mise en scène : Alice Benoit

Distribution : Marie Jouhaud et Sophie Garmilla

Captation sonore : Emilien Rousvoal

Création soutenue par la Communauté de Communes du Val d'Oise,  
la Région Hauts-de-France et le Conseil départemental de l'Aisne

# INTRODUCTION

---

Nous sommes loin ici des histoires pour princesses endormies. Ce sont des femmes françaises, d'hier et d'aujourd'hui.

Voici les portraits de femmes fortes aux destins extraordinaires. Mieux que dans tous les livres de contes de fées, elles sont scientifiques, sportives, aviatrices, avocates, danseuses, exploratrices... Ces femmes aux vies extraordinaires brisent les stéréotypes et encouragent les filles comme les garçons à suivre leurs rêves.

Aucune femme n'avait fait cela avant ? C'est réservé aux hommes ? Qu'à cela ne tienne, elles ont persévéré et ont tenu tête. Elles se sont fait confiance, avant tout.

Tour à tour apparaissent sur scène ces femmes qui ont non seulement réalisé leurs rêves en avançant dans leur domaine, mais qui se sont aussi positionnées afin que les femmes aient les mêmes droits que les hommes.



# L'HISTOIRE

---

Cannelle et Madeleine, des jumelles d'une dizaine d'années, sont nées le même jour du même ventre mais n'ont pas du tout les mêmes envies. Ce qu'elles ont de commun, c'est qu'elles veulent faire quelque chose de leurs vies. En décider librement, pour vivre intensément. Le temps d'une journée d'école, elles vont tour à tour rencontrer Alexandra David-Néel, Olympe de Gouges, Amélie Mauresmo, Marie Curie, Gisèle Halimi, Pauline Viardot, Georges Sand, Joséphine Baker, Alice Guy, Niki de Saint Phalle, Jacqueline Auriol et Chloé Charles. Nos deux héroïnes échangent avec ces femmes qui ont parfois dû surmonter l'hostilité des hommes et qui ont réussi aussi bien ou même mieux qu'eux. Ces femmes magistrales rendent les deux jumelles fières d'être ce qu'elles sont et leur donnent confiance en leur avenir. A l'issue de la pièce, les deux héroïnes n'ont qu'une envie : se consacrer à leurs passions, défendre leurs convictions, et continuer à se battre pour leurs droits afin de poursuivre leurs rêves.

# — LA DRAMATURGIE —

---

## **Un spectacle immersif**

Réalisé en collaboration avec différentes écoles de la Communauté de communes du Val d'Oise, des voix d'enfants et jeunes adolescents ponctuent le spectacle « Magistrales ! ». Ce sont eux qui dessinent l'ambiance de l'école dans laquelle se situe l'action de la pièce. Les enfants et adolescents venant assister au spectacle peuvent mieux s'identifier aux protagonistes du spectacle grâce à cet univers sonore faisant écho à leurs propres voix. Cette expérience sonore aiguise leur curiosité et les inclut dans la création, dont ils deviennent en quelque sorte acteurs et spectateurs.

## **La scénographie : la bande de signalisation**

Cette bande de signalisation noire et jaune, souvent utilisée sur les chantiers ou sur la route, établit une frontière qui cloisonne, interdit de passer, met en garde du danger potentiel, et connote un univers masculin qui fait loi. Ici, sa raideur va être mise à l'épreuve, mise en mouvement, elle va se transformer pour trouver des courbes inattendues, plus féminines. Ces lignes symboliques noires et jaunes évoluent au fil du spectacle et la barrière devient mouvante, révélant de multiples possibilités créatrices.

Ainsi le spectateur se retrouve, grâce aux contorsions de cette ligne et aux virages de son imaginaire, tout à la fois dans l'Himalaya, à Roland-Garros, dans un tribunal, à l'intérieur d'un livre d'histoire ou d'un avion supersonique...

Cette bande rayée rappelle aussi l'alternance noire et blanche des touches du piano, élément central de ce spectacle musical.

## **Le piano**

Un spectacle musical, qui fait le choix de mettre à l'honneur des compositrices françaises, éclipsées par l'histoire et malheureusement trop peu connues : Pauline Viardot, Lili Boulanger, Cécile Chaminade et Charlotte Sohy.

Tout au long du spectacle, les musiques de ces compositrices et le texte dialoguent ensemble, à l'instar de George Sand et la compositrice Pauline Viardot qui eurent correspondance passionnante, comme cela est évoqué dans le spectacle.

# — LA DRAMATURGIE —

---

## **Le jeu des comédiennes**

Alternant plusieurs rôles (les jeunes jumelles mais aussi ces femmes magistrales), les comédiennes déploient une large palette de jeu pour faire exister toutes ces figures féminines, en s'appropriant avec le plus de justesse possible la manière d'être et certains détails de la personnalité de chacune de ces « Magistrales ».

## **Les costumes et accessoires**

Les tenues des jumelles sont sobres, proches du corps, et rappellent leur gémellité. Au-dessus de ces tenues se superpose au fil du spectacle un élément de costume permettant de caractériser chacune des Magistrales. S'y ajoute également un accessoire emblématique et moteur de jeu pour les incarner : raquette, épitoge, manche de tableau de bord, caméra, livre, valise, bandeau Charleston, tube à essai, palette de peintre, toque : autant d'objets emblématiques et si souvent utilisés par ces femmes aux trajectoires extraordinaires.

# — LES ENJEUX DU SPECTACLE —

Avec cette pièce tout public (à partir de 7 ans), Alice Benoit donne la parole à deux jeunes adolescentes confrontées à leur incompréhension mutuelle. Progressivement et grâce aux Magistrales qu'elles vont rencontrer au fur et à mesure de leur journée d'école, une vraie solidarité va s'instaurer entre elles. Ce parcours initiatique permet de redécouvrir les parcours de 12 femmes aux trajectoires de vie extraordinaires. Il permet par ailleurs de s'interroger sur différentes problématiques actuelles, concernant chacun, mais aussi plus spécifiquement la jeunesse :

## **Se réaliser, s'épanouir personnellement**

Chaque être humain a en lui tout le potentiel nécessaire pour se réaliser. Pour la génération post-covid : comment trouver un sens et une satisfaction dans ce que l'on fait ? Il doit être possible de formuler ses envies profondes. Et atteindre ses objectifs personnels, professionnels, spirituels. Artiste, pilote, scientifique, athlète, cuisinière : avec du courage et des efforts, que tu sois garçon ou fille, tu peux être ce que tu as choisi.

## **L'égalité hommes/femmes**

Depuis Olympe de Gouges à qui l'on doit la Déclaration des droits de la femme et de la citoyenne, nous traversons l'histoire de ces pionnières du féminisme, jusqu'à aujourd'hui, où elles continuent leurs combats pour l'égalité entre les hommes et les femmes.

Que veut dire être Femme, être Fille aujourd'hui ? A quoi pouvons-nous aspirer quand la société critique certains de nos choix ? Être femme n'est pas une mince affaire à travers le temps, et aujourd'hui encore !

Dans les sciences, la politique, les arts ou le sport, des femmes exceptionnelles ont influencé la société à travers les siècles. Elles ont réussi à s'affranchir du carcan familial et sociétal pour exercer leur talent. Le spectacle retrace le destin de femmes françaises qui ont tenu le cap de leurs vies, qui ont osé être elles-mêmes, et ont voulu changer le monde en un monde meilleur. Grâce à leur ténacité, elles ont pu réaliser leurs objectifs et leurs rêves avec enthousiasme.

# — LES ENJEUX DU SPECTACLE —

## **Le racisme**

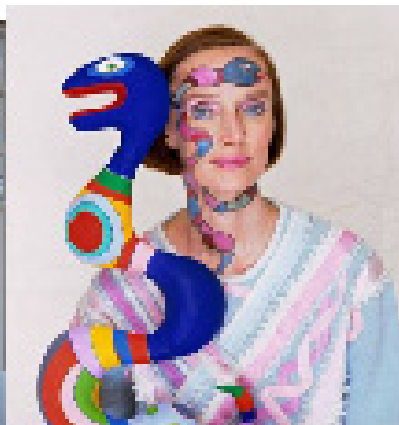
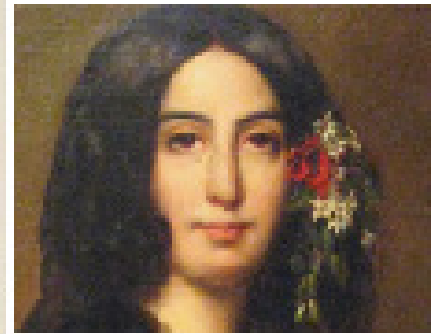
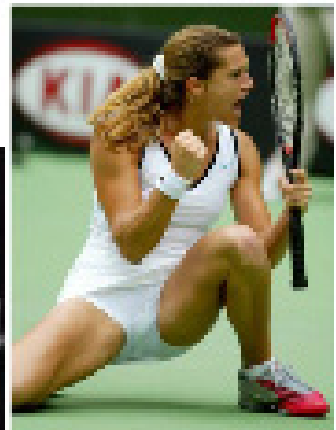
Certaines Magistrales du spectacle ont milité pour l'abolition de l'esclavage, d'autres se sont révoltées contre la ségrégation. Les «Magistrales» du spectacle sont nombreuses à avoir lutté contre le racisme, chacune à leur manière. Joséphine Baker fait le choix de l'humour avec sa ceinture de bananes parodique, Alice Guy embauche une équipe d'acteurs noirs pendant la ségrégation, Olympe de Gouges écrit des pièces contre l'esclavage, Chloé Charles met en place des soirées cuisine avec des migrantes... elles déconstruisent les cloisonnements qui existent trop souvent entre les êtres humains aujourd'hui encore.

## **Les minorités LGBT**

Quand la sportive Amélie Mauresmo annonce en 1999 qu'elle est homosexuelle, une levée de boucliers se dresse contre elle avec une grande violence. Le point de vue de la société et surtout de la jeunesse ne cesse d'évoluer, en allant vers davantage de tolérance sur ce sujet. Mais il a fallu avant cela que des femmes comme cette grande joueuse de tennis subissent des pressions énormes.



# — LES MAGISTRALES DU SPECTACLE —



# — L'ÉQUIPE ARTISTIQUE —

---



## **Alice Benoit – Metteuse en scène**

Alice Benoit se forme au Conservatoire de Lille, puis à l'École de la Comédie de Saint-Étienne, avant de devenir en 2005 artiste permanente du Centre Dramatique National de Tours. Elle travaille sous la direction de différents metteurs en scène - François Rancillac, Serge Tranvouez, Gilles Bouillon, Myriam Marzouki. Depuis 2011 elle participe en tant que comédienne à de nombreuses créations de la Compagnie des Lucioles : «Opéra langue» de Laurent Colomb, puis «5 jours en mars», «Qui rira verra» « Quand j'aurai 1001 ans », «Capital risque», «Home Movie» et «Jeanne», spectacles mis en scène par Jérôme Wacquiez. En parallèle, elle monte sa propre compagnie : La Route du Rêve. Au sein de ces 2 structures, elle met en scène et tourne 5 spectacles tout public : «Zazazouille» «Valises et Versa», «Alice au Pays des merveilles», «La marmite citoyenne», et «Magistrales» qu'elle a également écrit. Elle est aussi professeure d'art dramatique au Conservatoire du 14eme arrondissement de Paris.



## **Marie Jouhaud - comédienne et pianiste**

Marie Jouhaud est une artiste reconnue pour son talent polyvalent en tant que pianiste, chanteuse, auteure-compositrice et interprète. Sa passion pour la musique a pris racine dès son plus jeune âge, la menant à poursuivre une formation classique exigeante au conservatoire, où elle a affiné sa maîtrise du piano et du chant. Son parcours artistique s'est enrichi à travers le théâtre musical, multipliant les collaborations avec plusieurs compagnies de théâtre (Lucioles, Joues rouges, Paris Lyrique...). En 2023, Marie sort son premier album, «Oiseau Oiselle», inspiré du conte de Gwendoline Raisson.

# — L'ÉQUIPE ARTISTIQUE —

---

Les chansons séduisent tout autant les enfants que les adultes de par la profondeur des thèmes abordés, des textes inspirés du conte et des arrangements musicaux. Dans ses rôles d'interprète et d'accompagnatrice, Marie navigue avec aisance entre les répertoires classique et pop. Cela lui a valu la reconnaissance de ses pairs et l'affection d'un public diversifié, jouant tant dans des bars, hôtels que dans de grandes salles de concert.



## **Sophie Garmilla - comédienne**

Sophie Garmilla suit une formation de deux ans à l'Eponyme. S'ensuivent trois années en Conservatoires avec Daniel Berlioux, Marie Frémont et Nathalie Bécue comme professeurs. En 2010, elle est choisie par le metteur en scène Christophe Thiry de l'Attrape Théâtre pour interpréter Zerbinette dans *Les Fourberies de Scapin* de Molière. Le spectacle tourne pendant

quatre ans. Entre temps, elle est aussi Juliette dans *le Roméo et Juliette* de Shakespeare mis en scène par François Ha Van et joué 250 fois au Lucernaire, à Avignon et dans toute la France. On la retrouve dans *Le jeu de l'amour et du hasard* de Marivaux, où elle interprète Lisette, et dans *Le cercle de Craie Caucasien* de Bertolt Brecht. Elle se frotte aussi au théâtre contemporain en 2013 avec *Les Démineuses*, écrit et mis en scène par Milka Assaf, pièce politique poignante relatant l'histoire des femmes qui déminent le sud du Liban. Elle interprète aussi Katie, dans *Moi Daniel Blake* de Ken Loach mis en scène par Joel Dragutin au CDN de Cergy.



# REPRÉSENTATIONS

---

- 19 janvier 2024 à la Salle communautaire de Mézières-sur-Oise
- 6 avril 2024 à Festival Senlis fait son théâtre, Mézières-sur-Oise
- 4 juin 2024 à 13h30 et à 15h, Collège Pierre Sellier, La Capelle
- 12 octobre 2024 à 20h à Mézières-sur-Oise
- 18 novembre 2024 à 15h au Collège Jean Fernel, Clermont
- 28 janvier 2025 à 10h et 14h au Collège Pierre Sellier de La Capelle
- du 10 au 14 mars 2025 à 10h et 14h à Mézières-sur-Oise





